

Temat: Instrukcja wyboru switch ...
Profil: Technik Informatyk (Technikum Informatyczne)
Klasa: 1
Przedmiot: E14.3

Spis treści

1	Instrukcja wyboru switch (ang. selection)	2
---	---	---

1 Instrukcja wyboru switch (ang. selection)

switch

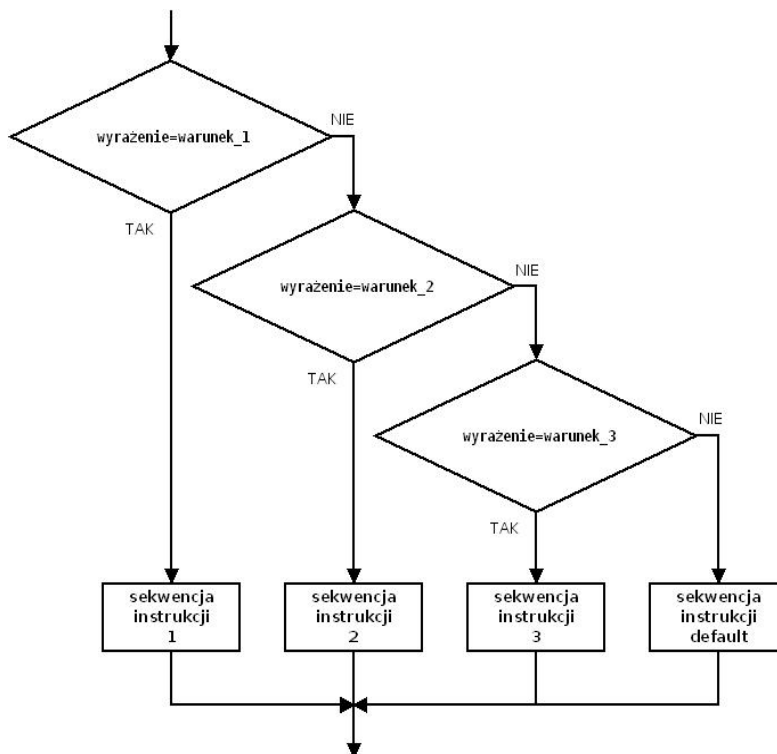
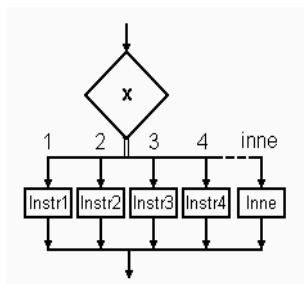
[switch - przełącznik]

Pozwala w wygodny sposób sprawdzić ciąg warunków i wykonać różne instrukcje w zależności od wyników porównywania.

switch (wyrażenie)

```
{  
    case warunek_1:           [case - wypadek, sytuacja]  
        Sekwencja_instrukcji_1  
        break;              [break - przerwij]  
  
    case warunek_2:  
        Sekwencja_instrukcji_2  
        break;  
  
    ...  
    case warunek_n:  
        Sekwencja_instrukcji_n  
        break;  
  
    default:                 [default - domniemanie]  
        Sekwencja_instrukcji_default  
        break;  
}
```

Wielowariantowe decyzje. Wynik *wyrażenia* porównywany jest kolejno z listą (przy etykietach *case*) liczb całkowitych lub stałych znakowych (*warunek_1... warunek_n*). Po znalezieniu odpowiedniej wartości wykonywana jest związana z nią *instrukcja* lub *sekwencja instrukcji*, jeżeli żadna wartość wyrażenia nie zgadza się z listą, wykonywany jest blok *default* (*sekwencja_instrukcji_default*).



Instrukcja switch jest pomocna przy tworzeniu menu np. w języku C++.

Przykład:

```
var liczba = 10;

switch(liczba)
{
  case 10:
    document.write("Zmienna liczba = 10.");
    break;

  case 20:
    document.write("Zmienna liczba = 20.");
    break;

  default:
    document.write("Zmienna liczba nie jest równa ani 10, ani 20.");
    break;
}
```